

El-Kretsen 

Sustainability and profitability, prerequisites, contradictions and potentials

Jan-Olof Eriksson, El-Kretsen

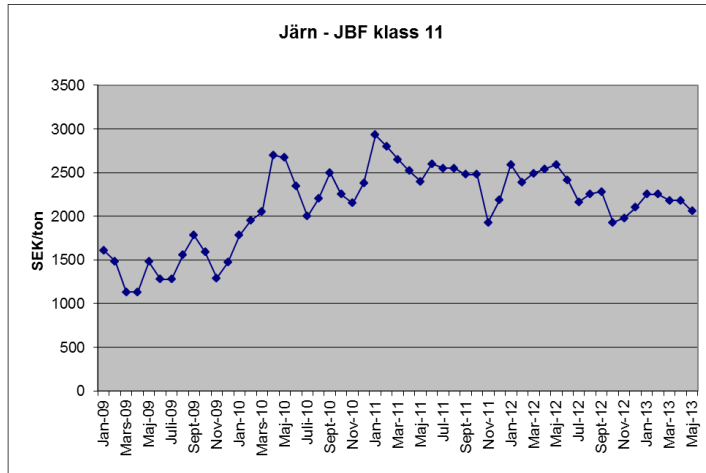
Contradictions

The waste definition is a problem when it comes to resources.

A problem can become an asset over time.

It is an individual issue.

Metal prices and currency development – 2009-



Nickel



Guld



Koppar



Dollarkurs



Contradictions

- Electronics recycling is a young and developing business
- The processes are getting more and more mechanised and industrial.
- Much of the E-waste in the world is treated with primitive technology with risk for the Workers and the Environment. It is profitable to take legal short cuts
- There is still room for much more to be recycled
- Everything cannot be recycled due to toxic compound and Regulations
- The definition Waste

Risk/Potential

- Illegal activities such as export of waste, dumping, bad treatment and collection causes business and environmental risks
- Longterm rising raw material prices will make it profitable to extract more valuables
- The factor of scale will make it possible to lower the costs as in manufacturing

Sustainable/short lived

	2012	2013	2014	2015	2016	2017	2018	2019	2020	2021	2022	2023	2024
	1	2	3	4	5	6	7	8	9	10	11	12	13
1		15 983 583	14 651 618	13 319 653	11 987 688	10 655 722	9 323 757	7 991 792	6 659 826	5 327 861	3 995 896	2 663 931	1 331 965
2		13 030 352	11 168 873	9 307 394	7 445 916	5 584 437	3 722 958	1 861 479					
3		16 317 865	10 878 577	5 439 288									
4		13 861 708	11 089 366	8 317 025	5 544 683	2 772 342							
5		1 511 321	1 007 547	503 774									
6		7 179 580	5 384 685	3 589 790	1 794 895								
7		3 264 400	1 632 200										
8		109 312	82 434	54 956	27 478								
9		60 112	45 084	30 056	15 028								
		71 318 833	55 940 384	40 561 936	26 815 687	19 012 501	13 046 715	9 853 271	6 659 826	5 327 861	3 995 896	2 663 931	1 331 965

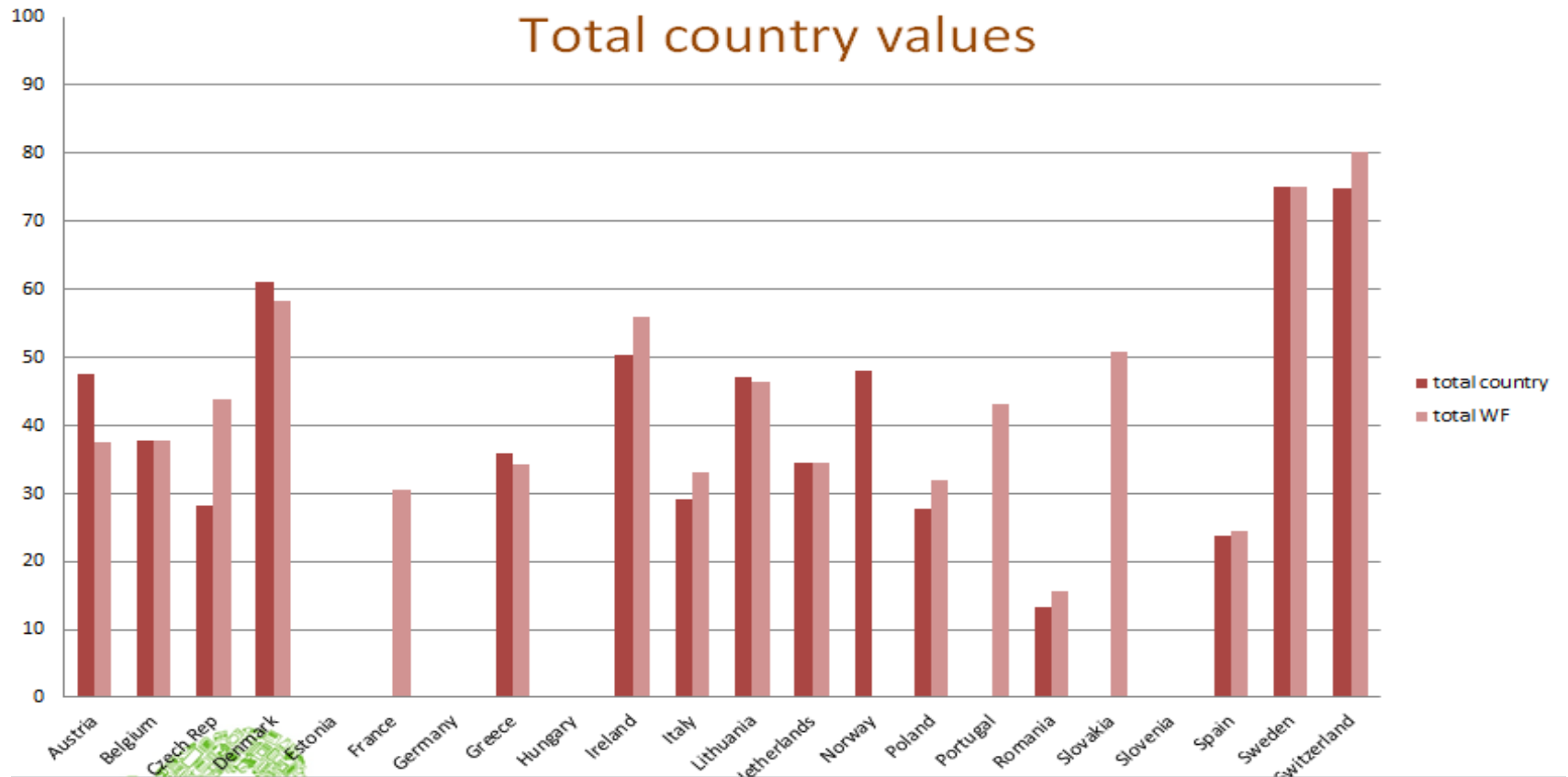
Save/ruin

- It starts and ends with the consumer
- Awareness and behaviour is essential
- Trust
- Knowledge
- It must be easy to leave the waste
- We can sell much more 2 hand
- Economy and ecology walk hand in hand

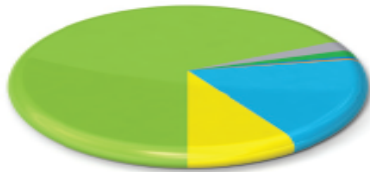
Structure/Anarchy

Return Rate 2011

Total country values

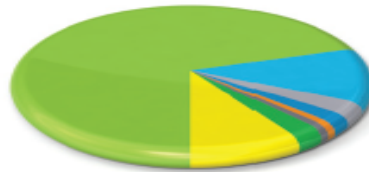


Structure/anarchy



VITVAROR

MATERIAL	KG/TON	%
JÄRN	680	68,0%
ALUMINIUM	21	2,1%
KOPPAR	15	1,5%
NICKEL	5	0,5%
PLAST	4	0,4%
ICKE ÅTERVINNINGSBARA MATERIAL*	183	18,3%
ENERGÅTERVINNING	92	9,2%
TOTAL	1000	100%



KYLSKÅP OCH FRYSAR

MATERIAL	KG/TON	%
JÄRN	700	70,0%
PLAST	120	12,0%
ALUMINIUM	27	2,7%
KOPPAR	20	2,0%
FREDON	9	0,9%
GLAS	7	0,7%
ICKE ÅTERVINNINGSBARA MATERIAL*	26	2,6%
ENERGÅTERVINNING	91	9,1%
TOTAL	1000	100%



BATTERIER***

MATERIAL	KG/TON	%
JÄRN	232	23,2%
ZINK	212	21,2%
BLY	37	3,7%
NICKEL	31	3,1%
KADMIUM	19	1,9%
LITHIUM	6	0,6%
ÖVRIGA METALLER	3	0,3%
KOBOLT	3	0,3%
ALUMINIUM	2	0,2%
ICKE ÅTERVINNINGSBARA MATERIAL*	343	34,3%
ENERGÅTERVINNING	112	11,2%
TOTAL	1000	100%



GASURLADDNINGSLAMPOR***

MATERIAL	KG/TON	%
GLAS	605	60,5%
ALUMINIUM	231	23,1%
ENERGÅTERVINNING	140	14,0%
LYSPULVER	24	2,4%
TOTAL	1000	100%



ICKE GASURLADDNINGSLAMPOR

MATERIAL	KG/TON	%
GLAS	570	57,0%
ALUMINIUM	380	38,0%
ENERGÅTERVINNING	50	5,0%
TOTAL	1000	100%

Structure/Anarchy



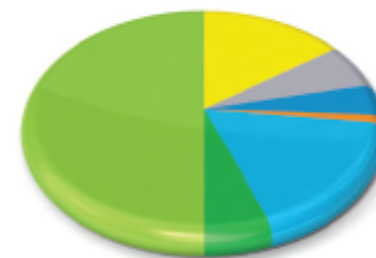
DIVERSE ELEKTRONIK TOTALT

MATERIAL	KG/TON	%
BILDSKÄRMSGLAS	250	25,0%
JÄRN	228	22,8%
PLAST	160	16,0%
KOPPAR	54	5,4%
ALUMINIUM	36	3,6%
ÖVRIGA METALLER	5	0,5%
SILVER	0,058	0,006%
GULD	0,0049	0,0005%
PALADIUM	0,0023	0,0002%
ICKE ÅTERVINNINGSBARA MATERIAL*	205	20,5%
ENERGIÅTERVINNING	63	6,3%
TOTAL	1000	100%



DIVERSE ELEKTRONIK**

MATERIAL	KG/TON	%
JÄRN	390	39,0%
PLAST	170	17,0%
KOPPAR	63	6,3%
ALUMINIUM	62	6,2%
ÖVRIGA METALLER	10	1,0%
SILVER	0,116	0,012%
GULD	0,0099	0,001%
PALADIUM	0,0046	0,0005%
ICKE ÅTERVINNINGSBARA MATERIAL*	235	23,5%
ENERGIÅTERVINNING	70	7,0%
TOTAL	1000	100%



TV OCH MONITORER

MATERIAL	KG/TON	%
BILDSKÄRMSGLAS	500	50,0%
PLAST	150	15,0%
JÄRN	65	6,5%
KOPPAR	45	4,5%
ALUMINIUM	10	1,0%
ICKE ÅTERVINNINGSBARA MATERIAL*	175	17,5%
ENERGIÅTERVINNING	55	5,5%
TOTAL	1000	100%

Rich/poor

- Europe have a strong legislation
- The poor nations have difficulties in introducing accurate treatment
- The costs to repair is related to wages since much of the work is manual
- Bad treatment causes environmental impact

Read more on our homepage www.el-kretsen.se

And thank you!

ANSLUT DIG TILL EL-KRETSEN?

El-Kretsen erbjuder världens effektivaste insamlingsystem, läs mer om hur du ansluter dig och vilka krav som ställs på dig som producent

Läs mer ➔

ÅRSRAPPORT 2012

Nu finns vår årsrapport att ladda ned.

Ladda ned årsrapport ➔

PRODUCENTANSVAR

HÄMTPLATSPORTAL

LOGISTIKPORTAL

RAPPORTERA FÖRSÄLJNING

Av elektronik, batterier, medicinsk utrustning etc. Rapportera gör du månadsvis eller kvartalsvis

Användarnamn:

Lösenord:

Glömt lösenord?

Logga in ➔

2013-05-14

HÄMTPLATSPORTALEN FÅR NYA FUNKTIONER
Vi lanserar nu flera nya och efterfrågade funktioner.

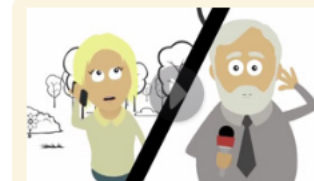
TACK OCH VARSÅGOD!

Nya avtal ger alla Sveriges kommuner rätt till ersättning.
Klicka här och läs mer!

2013-02-19

TYDLIGT FÖRÄNDRAD ÅTERVINNINGSTREND I SVERIGE

Ny statistik från El-Kretsens återvinningssystem visar att svenskarna fått ett nytt återvinningsbeteende under 2012.



Filmen om Ljuskällor

Klara Norra Kyrkogata 31
111 83 Stockholm

Tel: 08-545 212 90
Fax: 08-545 212 99

E-post: info@el-kretsen.se